

Latitude 11

Education Series

Quick Start Guide

Hurtig startguide

Pikaopas

Hurtigstart

Snabbstartguide

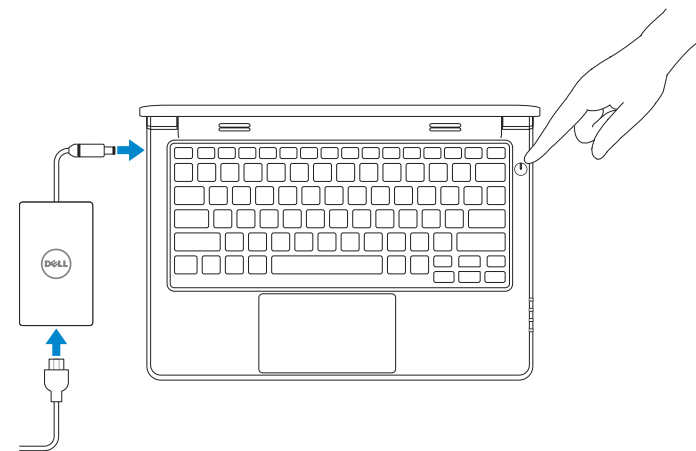
1 Connect the power adapter and turn on your computer

Tiislut strømadapteren og tænd computeren

Kytke verkkolaite ja käynnistä taulutietokone

Koble til strømforsyningen og slå på datamaskinen

Anslut nätadapern och slå på datorn

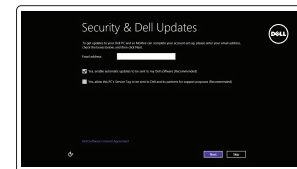


2 Finish Windows setup

Afslut Windows installation | Suorita Windows-asennus loppuun

Fullfør oppsett av Windows | Slutför Windows-inställningen

Windows 8



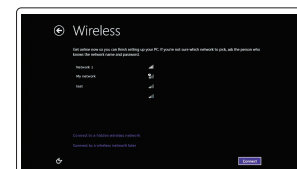
Enable security and updates

Aktiver sikkerhed og opdateringer

Ota suojaus ja päivitykset käyttöön

Aktiver sikkerhet og oppdateringer

Aktivera säkerhet och uppdateringar



Connect to your network

Tiislut til dit netværk

Muodosta verkkoyhteys

Koble deg til netverket ditt

Anslut till ditt nätverk

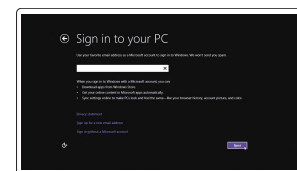
NOTE: If you are connecting to a secured wireless network, enter the password for the wireless network access when prompted.

BEMÆRK: Hvis du tilslutter til et sikret trådløst netværk, indtast adgangskoden til det trådløse netværk når du bliver bedt om det.

HUOMAUTUS: Jos muodostat yhteyttä suojattuun langattomaan verkkoon, anna pyydettyäessä langattoman verkon salasana.

MERK: Hvis du skal koble til deg et sikkert trådløst netværk, skal du angi passordet som brukes for å få tilgang til det trådløse netverket, når du blir bedt om det.

ANMÄRKNING! Om du ansluter till ett säkert trådlöst nätverk, ange lösenordet för trådlös nätverksåtkomst när du ombeds göra det.



Sign in to your Microsoft account or create a local account

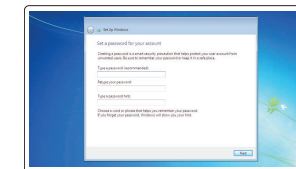
Log på din Microsoft-konto eller opret en lokal konto

Kirjautu Microsoft-tilillesi tai luo paikallinen tili

Logg inn på Microsoft-kontoen din eller opprett en lokal konto

Logga in till ditt Microsoft-konto eller skapa ett lokalt konto

Windows 7



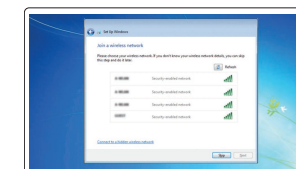
Set up password for Windows

Opret adgangskode til Windows

Määritä Windowsin salasana

Sette opp passord for Windows

Sätt upp lösenord för Windows



Connect to your network

Tiislut til dit netværk

Muodosta verkkoyhteys

Koble deg til netverket ditt

Anslut till ditt nätverk

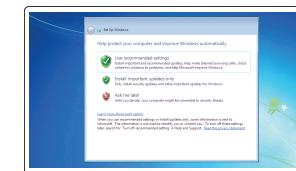
NOTE: If you are connecting to a secured wireless network, enter the password for the wireless network access when prompted.

BEMÆRK: Hvis du tilslutter til et sikret trådløst netværk, indtast adgangskoden til det trådløse netværk når du bliver bedt om det.

HUOMAUTUS: Jos muodostat yhteyttä suojattuun langattomaan verkkoon, anna pyydettyäessä langattoman verkon salasana.

MERK: Hvis du skal koble til deg et sikkert trådløst netværk, skal du angi passordet som brukes for å få tilgang til det trådløse netverket, når du blir bedt om det.

ANMÄRKNING! Om du ansluter till ett säkert trådlöst nätverk, ange lösenordet för trådlös nätverksåtkomst när du ombeds göra det.



Protect your computer

Beskyt din computer

Suojaa tietokoneesi

Beskytt datamaskinen

Skydda din dator

Locate your Dell apps

Find dine Dell-apps | Paikanna Dell-sovellukset

Finn dine Dell-apper | Leta redan på dina Dell-appar

Windows 8



Register your computer

Registrer din computer | Rekisteröi tietokone

Registrer datamaskinen din | Registrera datorn



Dell Backup and Recovery

Dell sikkerhedskopiering og genoprettelse | Dell Backup and Recovery

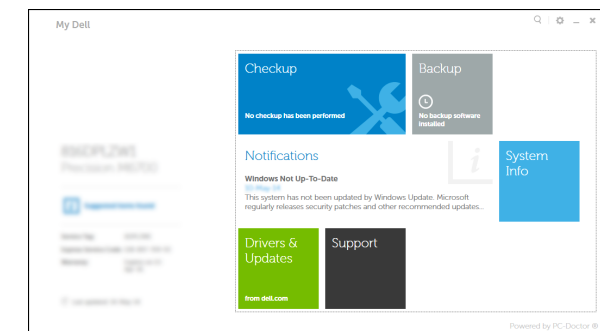
Dell sikkerhedskopiering og gjenoppretting | Dell Backup and Recovery



My Dell

Min Dell | Dell-tietokoneeni

Min Dell | Min Dell



Product support and manuals

Produktsupport og manualer

Tuotetuki ja käyttöoppaat

Produktstøtte og -håndbøker

Produktsupport och handböcker

dell.com/support

dell.com/support/manuals

Contact Dell

Kontakt Dell | Ota yhteyttä Dellin

Kontakt Dell | Kontakta Dell

dell.com/contactdell

Regulatory and safety

Logvigningsmessig og sikkerhet | Säädöstenmukaisuus ja turvallisuus

Lovpålagte forhold og sikkerhet | Reglering och säkerhet

dell.com/regulatory_compliance

Regulatory model

Regulatorisk model | Säädösten mukainen malli

Regulerende modell | Regleringsmodell

P21T

Regulatory type

Regulatorisk type | Säädösten mukainen tyyppi

Regulerende type: | Regleringstyp

P21T001

Computer model

Computermodell | Tietokoneen malli

Datamaskinmodell | Datormodell

Latitude 11-3150

© 2015 Dell Inc.

© 2015 Microsoft Corporation.



Printed in China.

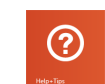
2015-02

Learn how to use Windows

Lær hvordan du bruger Windows | Opi käyttämään Windowsia

Lær hvordan du bruker Windows | Lär dig använda Windows

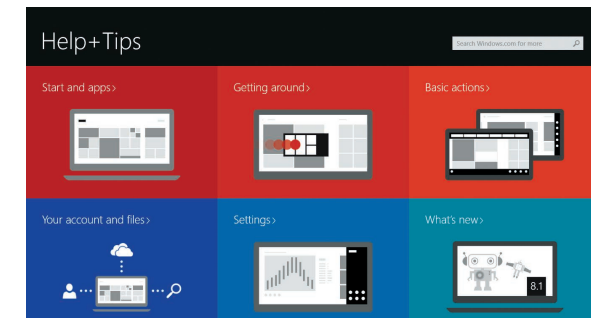
Windows 8



Help and Tips

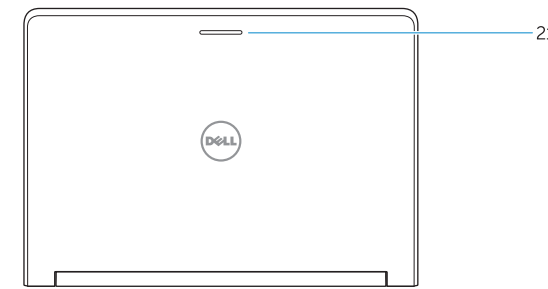
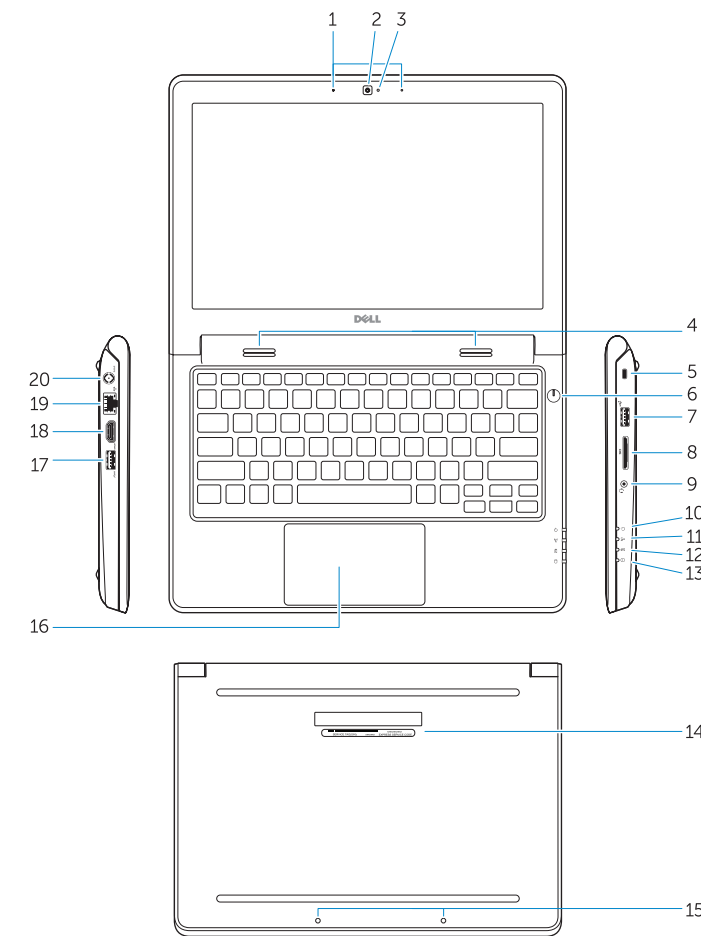
Hjælp og tips | Ohje ja vinkkejä

Hjelp og tips | Hjälp och tips



Features

Egenskaber | Ominaisuudet | Funksjoner | Funktioner



- 1. Microphones
- 2. Camera
- 3. Camera-status light
- 4. Speakers
- 5. Security-cable slot
- 6. Power button
- 7. USB 2.0 connector
- 8. SD-card reader
- 9. Audio connector
- 10. Power-status light
- 11. Wireless-status light
- 12. Battery-status light
- 13. Hard-drive activity light
- 14. Service-tag label
- 15. Drain holes
- 16. Touchpad
- 17. USB 3.0 connector
- 18. HDMI connector
- 19. RJ45 connector
- 20. Power connector
- 21. Network-status Light

- 1. Mikrofoner
- 2. Kamera
- 3. Kamerastatusindikator
- 4. Højtalere
- 5. Sikkerhedskablets åbning
- 6. Strømknop
- 7. USB 2.0-stik
- 8. SD-kortlæser
- 9. lydстик
- 10. Indikator for strømstatus
- 11. Statusindikator for trådløst
- 12. Batteristatusindikator
- 13. Indikator for harddiskaktivitet
- 14. Servicemærkeetiket
- 15. Drænhuller
- 16. Berøringsplade
- 17. USB 3.0-stik
- 18. HDMI-stik
- 19. RJ45-stik
- 20. Strømstik
- 21. Netværksstatusindikator

- 1. Mikrofonit
- 2. Kamera
- 3. Kameran tilan merkkivalo
- 4. Kaiuttimet
- 5. Suojakaapelin paikka
- 6. Virtapainike
- 7. USB 2.0 -liitäntä
- 8. SD-kortinlukija
- 9. Ääniliittimet
- 10. Virran merkkivalo
- 11. Langattoman yhteyden tilavalo
- 12. Akun tilavalo
- 13. Kiintolevyn toimintavalo
- 14. Huoltomerkkitarra
- 15. Tyhjennysaukot
- 16. Kosketuslevy
- 17. USB 3.0 -liitäntä
- 18. HDMI-liitin
- 19. RJ45-liitäntä
- 20. Virtaliitäntä
- 21. Verkon tilan merkkivalo

- 1. Mikrofoner
- 2. Kamera
- 3. Statuslys for kamera
- 4. Høytalere
- 5. Spor for sikkerhetskabel
- 6. Strømknapp
- 7. USB 2.0-kobling
- 8. SD-kortleser
- 9. Lydkontakt
- 10. Statuslampe for strøm
- 11. Statuslampe for trådløs
- 12. Statuslampe for batteri
- 13. Aktivitetslampe for harddisk
- 14. Etikett med tjenestemerke
- 15. Dreneringshull
- 16. Styreplate
- 17. USB 3.0-kobling
- 18. HDMI-kontakt
- 19. RJ45-kontakt
- 20. Strømkontakt
- 21. Statuslys til nettverket

- 1. Mikrofoner
- 2. Kamera
- 3. Kamerastatuslampa
- 4. Högtalare
- 5. Plats för kabellås
- 6. Strömbrytare
- 7. USB 2.0-kontakt
- 8. SD-kortläsare
- 9. Ljudkontakt
- 10. Strömstatuslampa
- 11. Statuslampa för trådlösa nätverk
- 12. Batteristatuslampa
- 13. Lampa för harddiskaktivitet
- 14. Etikett med servicenummer
- 15. Dräneringshål
- 16. Pekskira
- 17. USB 3.0-kontakt
- 18. HDMI-kontakt
- 19. RJ45-kontakt
- 20. Nätkontakt
- 21. Nätverksstatuslampa

NOTE: For more information, see *Owner's Manual* at dell.com/support/manuals.
BEMÆRK: For yderligere information, se *Brugermanual* på dell.com/support/manuals.
HUOMAUTUS: Lisätietoja on käyttöoppaassa sivulla dell.com/support/manuals.
MERK: Se *brugerhåndbogen* på dell.com/support/manuals for å finne ytterligere informasjon.
ANMÄRKNING! För mer information, se *bruksanvisningen* på dell.com/support/manuals.